

Dispositifs en place

URGENCE

Centre d'hébergement d'urgence (CHU) :

Aude Urgence Accueil _ Carcassonne, Limoux, Narbonne
PSL Groupe SOS Solidarité _ Castelnaudary
SOLIHA _ Carcassonne, Narbonne

Résidence Habitat Jeunes Urgence (RHJ U) :

FAOL _ Carcassonne, Limoux, Castelnaudary

Hébergement d'Urgence de Droit Commun (HUDC) :

FAOL _ Carcassonne

Hébergement d'Urgence Femme (HUF) :

Aude Urgence Accueil _ Carcassonne, Narbonne, Limoux
SOLIHA _ Narbonne, Coursan, St Marcel sur Aude

Hébergement d'Urgence Femme Pré Post Natalité (HUFPPN) :

PSL Groupe SOS Solidarité _ Carcassonne

INSERTION HEBERGEMENT

Centre d'hébergement et de réinsertion sociale (CHRS) :

Aude Urgence Accueil _ Carcassonne, Limoux, Narbonne
ADAFF _ Carcassonne, Castelnaudary, Narbonne

Centre d'Hébergement de Stabilisation (CHS) :

Aude Urgence Accueil _ Carcassonne

INSERTION LOGEMENT ADAPTÉ

Pension de famille (PF) :

ADAFF _ Carcassonne, Castelnaudary, Limoux, Narbonne
ADOMA _ Narbonne

Emmaüs Lespinassière _ Lespinassière

Intermédiation Locative (IML) :

SOLIHA _ Carcassonne, Castelnaudary, Limoux, Narbonne
ADAFF _ Narbonne

ALISPA _ Carcassonne, Narbonne et alentours

PSL Groupe SOS Solidarité _ Carcassonne, Castelnaudary, Bram

Appartements thérapeutiques (ATR) :

AIA _ Carcassonne

Intermède _ Castelnaudary

Logement temporaire (ALT1) :

CCAS _ Narbonne



Le SIAO dans l'Aude

PILOTAGE :

La Direction Départementale de l'Emploi, du Travail, des Solidarités et de la Protection des Populations (DDETSPP), sous l'autorité du Préfet.



GESTIONNAIRES :

Groupement de Coopération Sociale et Médico-Sociale (GCSMS)



Association
Départementale
d'Aide aux Femmes
et Familles (ADAFF)



Aude Urgence
Accueil (AUA)



Fédération Audoise
des Œuvres
Laïques (FAOL)
Ligue de
l'Enseignement

SIAO URGENCE :

115 (7j/7j - 24h/24h)

SIAO INSERTION :

04.68.10.05.98

insertion@siao11.fr



Service Intégré d'Accueil et d'Orientation de l'Aude

Le SIAO doit permettre de :

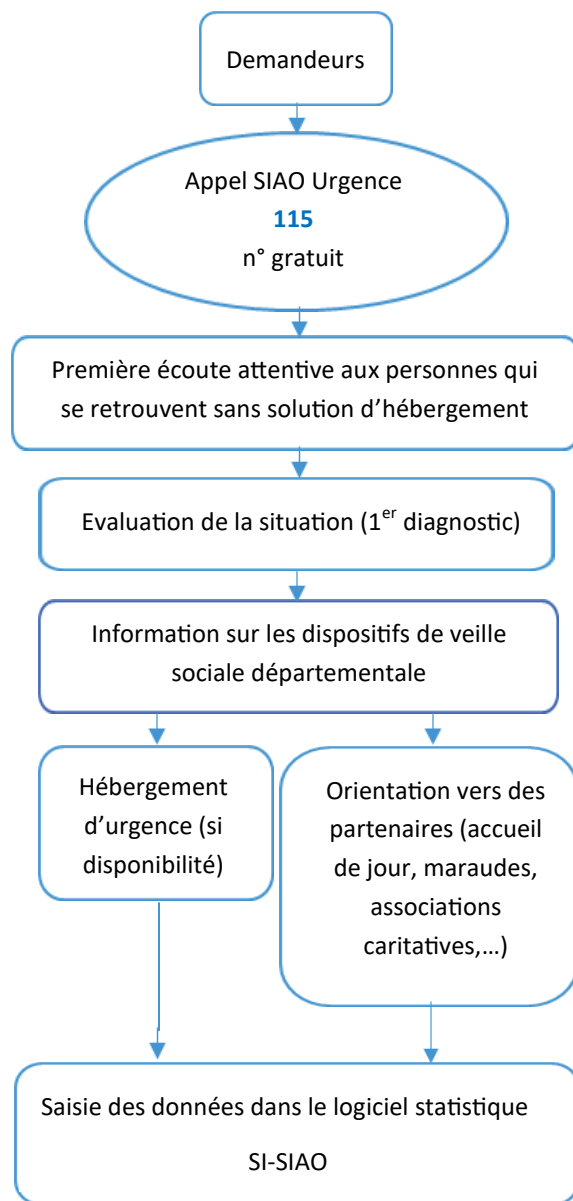
. Simplifier les démarches d'accès à l'hébergement et au logement (ordinaire ou adapté) pour les personnes sans-abri ou risquant de l'être.

. Traiter avec équité les demandes en s'appuyant sur la connaissance des disponibilités de l'ensemble de l'offre existante.

. Coordonner les différents acteurs de la veille sociale jusqu'au logement et améliorer la fluidité hébergement-logement.

. Participer à la constitution d'observatoires locaux afin de mieux évaluer les besoins et les réponses apportées.

Traitement d'une demande
d'hébergement d'urgence : demande de mise à
l'abri



Traitement d'une demande
d'hébergement d'insertion : CHRS, CHS et
en logement adapté : Pension de Famille, Intermédiation Locative, Appartement thérapeutique relais, ...

