

## Dispositifs en place

### URGENCE

#### Centre d'hébergement d'urgence (CHU) :

Aude Urgence Accueil \_ Carcassonne, Limoux, Narbonne  
PSL Groupe SOS Solidarité \_ Castelnaudary  
SOLIHA \_ Carcassonne, Narbonne

#### Résidence Habitat Jeunes Urgence (RHJ U) :

FAOL \_ Carcassonne, Limoux, Castelnaudary

#### Hébergement d'Urgence de Droit Commun (HUDC) :

FAOL \_ Carcassonne

#### Hébergement d'Urgence Femme (HUF) :

Aude Urgence Accueil \_ Carcassonne, Narbonne, Limoux  
SOLIHA \_ Narbonne, Coursan

#### Hébergement d'Urgence Femme Pré Post Natalité (HUFPPN) :

PSL Groupe SOS Solidarité \_ Carcassonne

### INSERTION HEBERGEMENT

#### Centre d'hébergement et de réinsertion sociale (CHRS) :

Aude Urgence Accueil \_ Carcassonne, Limoux, Narbonne  
ADAFF \_ Carcassonne, Castelnaudary, Narbonne

#### Centre d'Hébergement de Stabilisation (CHS) :

Aude Urgence Accueil \_ Carcassonne

### INSERTION LOGEMENT ADAPTÉ

#### Pension de famille (PF) :

ADAFF \_ Carcassonne, Castelnaudary, Limoux, Narbonne  
ADOMA \_ Narbonne

Emmaüs Lespinassière \_ Lespinassière

#### Intermédiation Locative (IML) :

SOLIHA \_ Carcassonne, Castelnaudary, Limoux, Narbonne  
ADAFF \_ Narbonne

PSL Groupe SOS Solidarité \_ Castelnaudary, Bram

#### Appartements thérapeutiques (ATR) :

AIA11 \_ Carcassonne  
Intermède \_ Castelnaudary

#### Logement temporaire (ALT1)

CCAS \_ Narbonne

#### **SIAO URGENCE :**

**115 (7j/7j - 24h/24h)**

#### **SIAO INSERTION :**

**04.68.10.05.98**

[audesiao11@gmail.com](mailto:audesiao11@gmail.com)



Service Intégré d'Accueil et d'Orientation de l'Aude

## Le SIAO dans l'Aude

### PILOTAGE :



La Direction Départementale de l'Emploi, du Travail, des Solidarités et de la Protection des Populations (DDETSPP), sous l'autorité du Pré-

### GESTIONNAIRES :

Groupement de Coopération Sociale et Médico-Sociale (GCSMS)



Association  
Départementale  
d'Aide aux Femmes et  
Familles (ADAFF)



Aude Urgence  
Accueil (AUA)

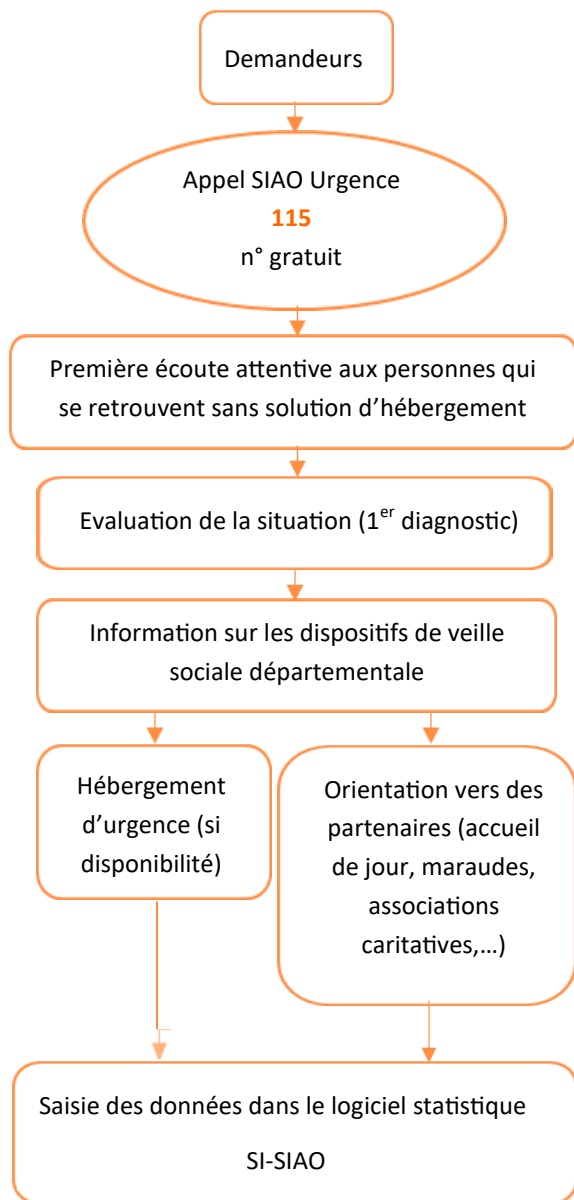


Fédération Audoise  
des Œuvres  
Laïques (FAOL)  
Ligue de  
l'Enseignement

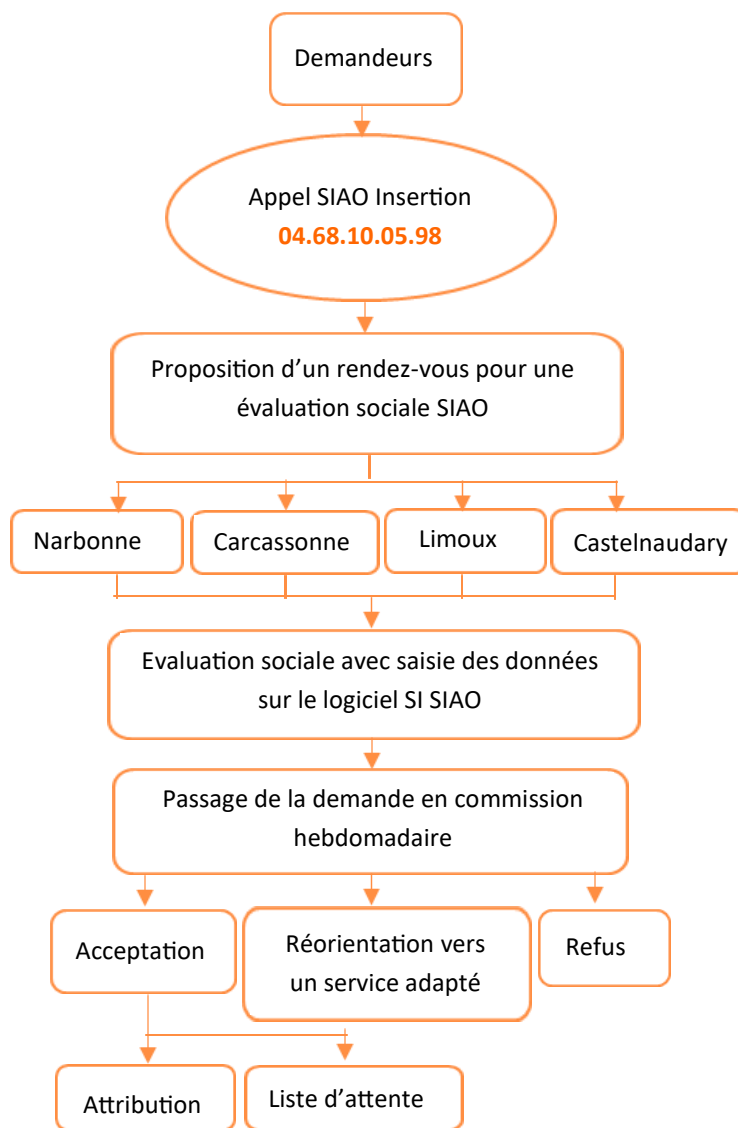
## Le SIAO doit permettre de :

- . Simplifier les démarches d'accès à l'hébergement et au logement (ordinaire ou adapté) pour les personnes sans-abri ou risquant de l'être.
- . Traiter avec équité les demandes en s'appuyant sur la connaissance des disponibilités de l'ensemble de l'offre existante.
- . Coordonner les différents acteurs de la veille sociale jusqu'au logement et améliorer la fluidité hébergement-logement.
- . Participer à la constitution d'observatoires locaux afin de mieux évaluer les besoins et les réponses apportées.

Traitement d'une demande d'hébergement d'urgence : demande de mise à l'abri

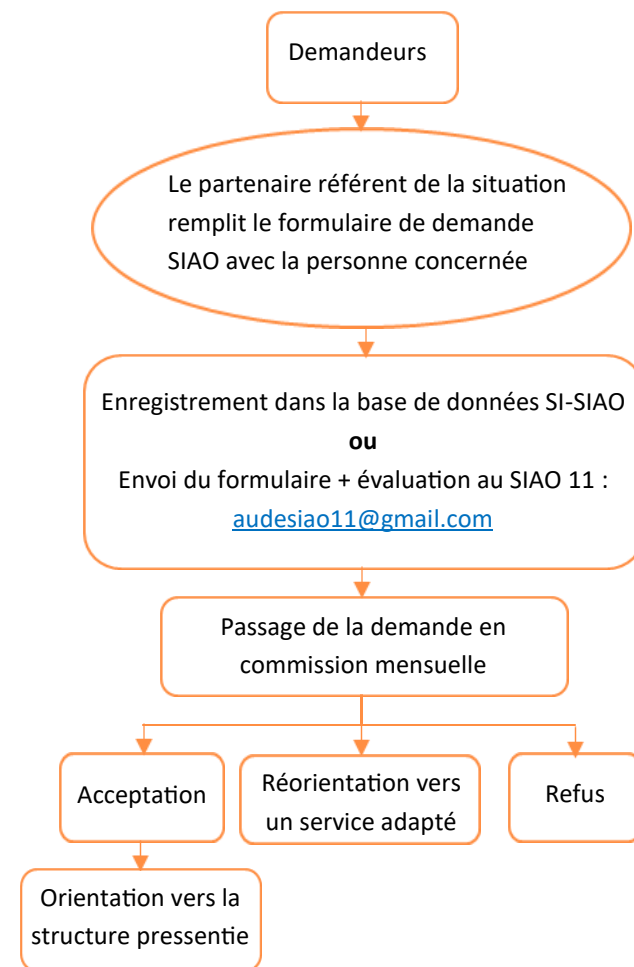


Traitement d'une demande d'hébergement d'insertion : CHRS, CHS



**NB :** Le travailleur social référent peut également enregistrer une demande directement sur SI-SIAO. A la suite, un entretien au sein des permanences SIAO sera proposé à la personne afin de compléter la demande et présenter les structures.

Traitement d'une demande en logement adapté : Pension de Famille, Intermédiation Locative, Appartement thérapeutique relais, ...



**NB :** Pour les personnes n'ayant pas de référent social, la procédure est identique à celle préconisée pour les places Insertion CHRS/CHS.