

## Dispositifs en place

### URGENCE

#### Centre d'hébergement d'urgence (CHU) :

Aude Urgence Accueil \_ Carcassonne, Limoux, Narbonne

#### Résidence Habitat Jeunes Urgence (RHJ U) :

FAOL \_ Carcassonne, Limoux, Castelnaudary

**Hébergement d'Urgence de Droit Commun (HUDC) :** FAOL \_ Carcassonne

#### Hébergement d'Urgence Femme (HUF) :

Aude Urgence Accueil \_ Carcassonne

### INSERTION HEBERGEMENT

#### Centre d'hébergement et de réinsertion sociale (CHRS) :

- Aude Urgence Accueil \_ Carcassonne, Limoux, Narbonne

- ADAFF \_ Carcassonne, Castelnaudary, Narbonne

#### Centre d'Hébergement de Stabilisation (CHS) :

Aude Urgence Accueil \_ Carcassonne

### INSERTION LOGEMENT ADAPTE

#### Pension de famille (PF):

- ADAFF \_ Carcassonne, Castelnaudary, Limoux, Narbonne

- ADOMA \_ Narbonne

**Résidence sociale (RS):** ADOMA \_ Narbonne

#### InterMédiation Locative (IML):

- SOLIHA \_ Carcassonne, Narbonne, Limoux

- ADAFF \_ Narbonne

#### Appartements thérapeutiques relais (ATR):

- AlDea11 \_ Carcassonne

- Intermède \_ Limoux

#### Allocation logement temporaire 1

#### (ALT1):

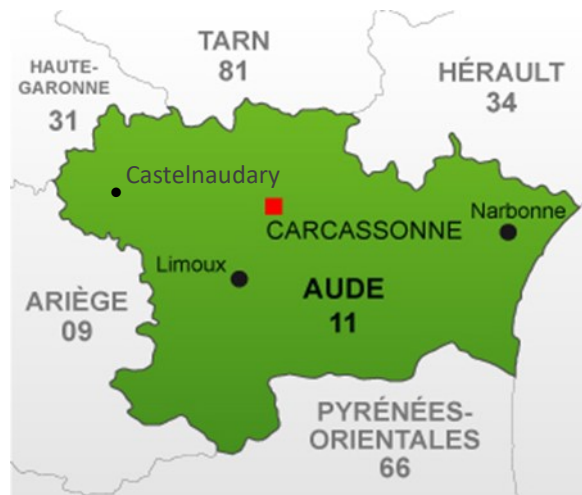
- CCAS \_ Narbonne

**SIAO URGENCE :**

**115** (7j/7j - 24h/24h)

**SIAO INSERTION :**

**04.68.10.05.98**



Service Intégré d'Accueil et d'Orientation de l'Aude

## Le SIAO dans l'Aude

### PILOTAGE :



La Direction Départementale de la Cohésion sociale et de la Protection des Populations (DDCSPP), sous l'autorité du Préfet.

### GESTIONNAIRES :

Groupement de Coopération Sociale et Médico-Sociale (GCSMS)



Association  
Départementale  
d'Aide aux Femmes et  
Familles (ADAFF)



Aude Urgence  
Accueil (AUA)



Fédération Audoise  
des Œuvres  
Laïques (FAOL)  
Ligue de  
l'Enseignement

## Le SIAO doit permettre de :

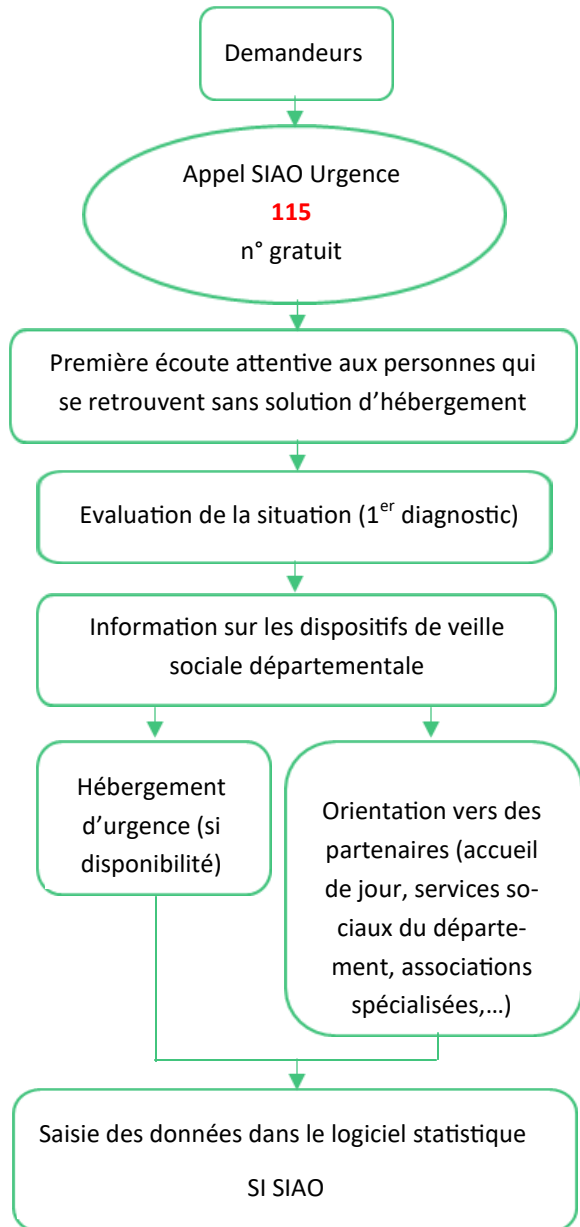
. Simplifier les démarches d'accès à l'hébergement et au logement (ordinaire ou adapté) pour les personnes sans-abri ou risquant de l'être.

. Traiter avec équité les demandes en s'appuyant sur la connaissance des disponibilités de l'ensemble de l'offre existante.

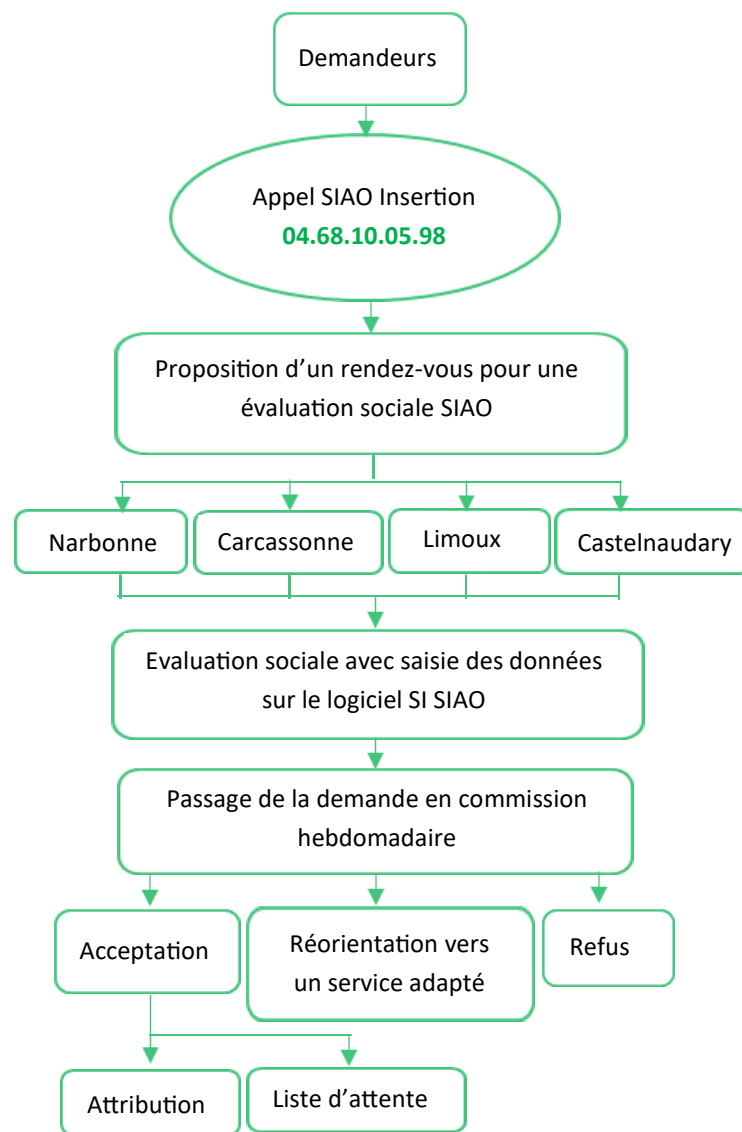
. Coordonner les différents acteurs de la veille sociale jusqu'au logement et améliorer la fluidité hébergement-logement.

. Participer à la constitution d'observatoires locaux afin de mieux évaluer les besoins et les réponses apportées.

Traitement d'une demande d'hébergement d'urgence : demande de mise à l'abri

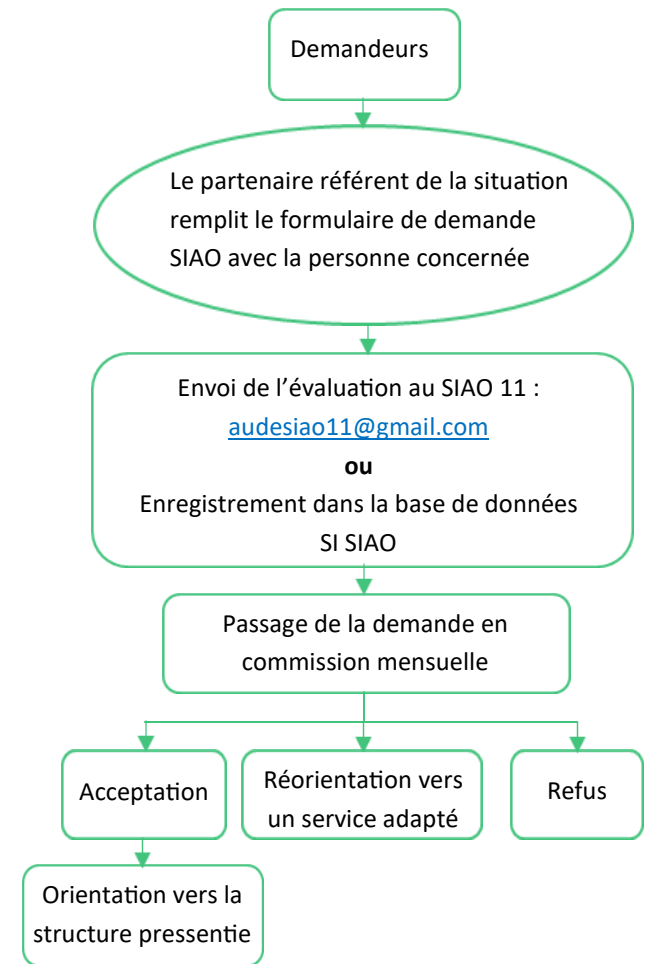


Traitement d'une demande d'hébergement d'insertion : CHRS, CHS



**NB :** Le travailleur social référent peut également enregistrer une demande directement sur SI SIAO. A la suite, un entretien au sein des permanences SIAO sera proposé à la personne afin de compléter la demande et présenter les structures.

Traitement d'une demande en logement adapté : Pension de Famille, Résidence Sociale, InterMédiation Locative, Appartement thérapeutique relais, ...



**NB :** Pour les personnes n'ayant pas de référent social, la procédure est identique à celle préconisée pour les places Insertion CHRS/CHS.